



Тульская область
Муниципальное образование город Тула
Тульская городская Дума
6-го созыва

12-е очередное заседание

РЕШЕНИЕ

от 15.07.2020

№ 12/238

О внесении изменений в Правила землепользования и застройки муниципального образования город Тула, утвержденные решением Тульской городской Думы от 23.12.2016 № 33/839, с учетом заключений о результатах публичных слушаний от 29.05.2020 и 10.06.2020

Руководствуясь статьями 31 - 33 Градостроительного кодекса Российской Федерации, Федеральным законом от 06.10.2003 № 131-ФЗ «Об общих принципах организации местного самоуправления в Российской Федерации», Уставом муниципального образования город Тула, учитывая заключения о результатах публичных слушаний от 29.05.2020 и 10.06.2020, Тульская городская Дума

РЕШИЛА:

1. Внести в Правила землепользования и застройки муниципального образования город Тула, утвержденные решением Тульской городской Думы от 23.12.2016 № 33/839, следующие изменения:

1.1. В приложении 1 к Правилам землепользования и застройки муниципального образования город Тула «Карта градостроительного зонирования»:

- на территории земельного участка с кадастровым номером 71:14:030501:9264 в районе Восточного обвода зону зеленых насаждений общего пользования (парки, скверы, бульвары, сады) Р-1 изменить на многофункциональную общественно-деловую зону О-1;

- на территории земельного участка с кадастровым номером 71:14:020401:1 в районе населенного пункта с. Волынцево территорию сельскохозяйственных угодий изменить на зону застройки индивидуальными жилыми домами Ж-1;

- на территории земельного участка с кадастровым номером 71:30:050416:1021 в районе ул. Рязанская зону объектов физической культуры и массового спорта Р-3 изменить на зону транспортной инфраструктуры Т-1;

- на территории в районе ул. Радужная зону зеленых насаждений общего пользования (парки, скверы, бульвары, сады) Р-1 изменить на зону застройки индивидуальными жилыми домами Ж-1;

- на территории земельного участка с кадастровым номером 71:30:020516:5 по Калужскому шоссе зону застройки среднеэтажными жилыми домами Ж-3 изменить на зону застройки индивидуальными жилыми домами Ж-1;

- на территории земельного участка с кадастровым номером 71:14:040101:4 в районе д. Рыдово территорию сельскохозяйственных угодий изменить на зону транспортной инфраструктуры Т-1 (приложение 1).

1.2. Приложение «Сведения о границах территориальных зон» к карте градостроительного зонирования Правил землепользования и застройки муниципального образования город Тула дополнить:

- описанием местоположения границ территориальной зоны: многофункциональная общественно-деловая зона О-1 (приложение 2);

- описанием местоположения границ территориальной зоны: зона застройки индивидуальными жилыми домами Ж-1 (приложение 3);

- описанием местоположения границ территориальной зоны: зона транспортной инфраструктуры Т-1 (приложение 4);

- описанием местоположения границ территориальной зоны: зона застройки индивидуальными жилыми домами Ж-1 (приложение 5);

- описанием местоположения границ территориальной зоны: зона застройки индивидуальными жилыми домами Ж-1 (приложение 6);

- описанием местоположения границ территориальной зоны: зона транспортной инфраструктуры Т-1 (приложение 7).

2. Контроль за исполнением настоящего решения возложить на заместителя главы администрации города Тулы - начальника управления градостроительства и архитектуры и постоянную комиссию Тульской городской Думы по инвестиционной политике, строительству и развитию предпринимательства.

3. Опубликовать настоящее решение в официальном печатном издании муниципального образования - бюллетене «Официальный вестник муниципального образования город Тула».

4. Разместить настоящее решение на официальных сайтах муниципального образования город Тула (<http://www.npcity.tula.ru>), Тульской городской Думы и администрации города Тулы в информационно-телекоммуникационной сети Интернет.

5. Решение вступает в силу со дня его официального опубликования.

Глава муниципального
образования город Тула

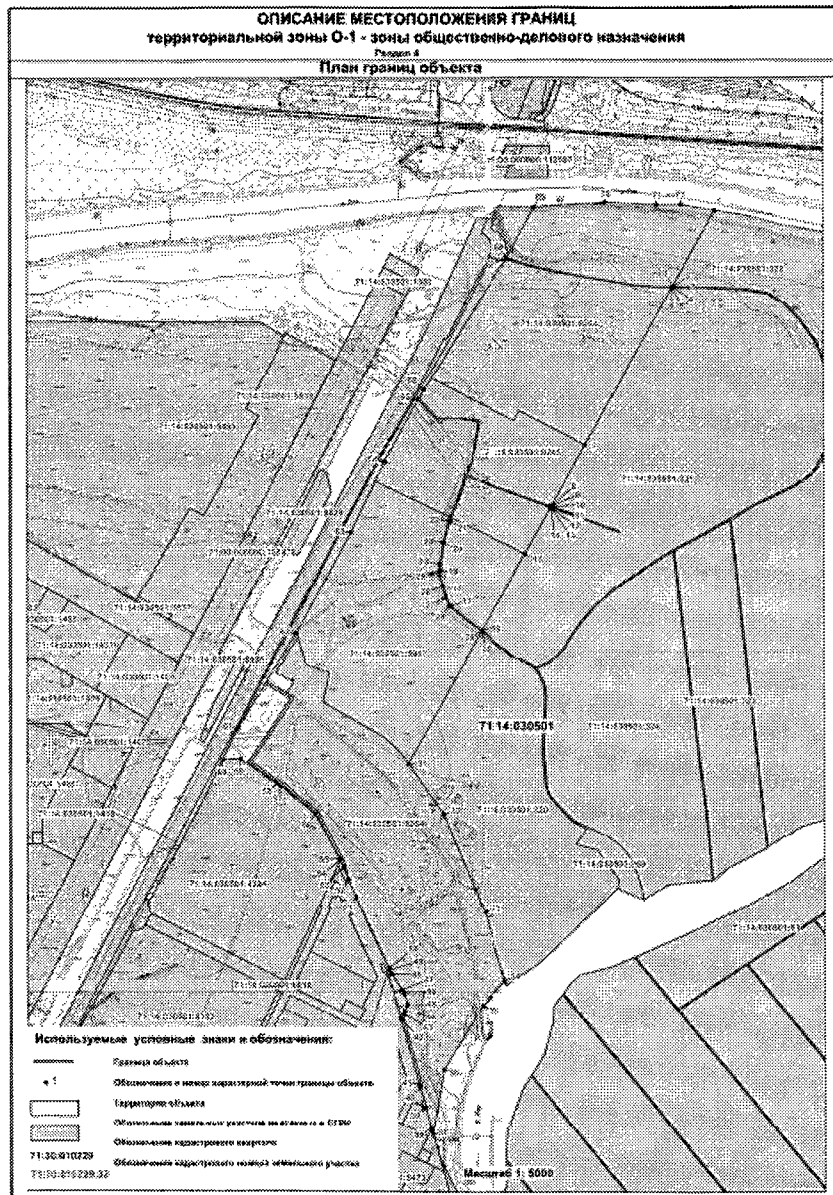
О.А. Слюсарева

ОПИСАНИЕ МЕСТОПОЛОЖЕНИЯ ГРАНИЦ территориальной зоны О-1 – многофункциональная общественно-деловая зона (наименование объекта)		
Сведения об объекте		
п/п	Характеристики объекта	Описание характеристик
1	2	3
1.	Местоположение объекта	территориальная зона О-1 – многофункциональная общественно-деловая зона Тульская область, МО город Тула
2.	Площадь объекта ± величина погрешности определения площади (P ± ΔP)	331424 кв.м ± 201 кв.м
3.	Иные характеристики объекта	Земельный кодекс Российской Федерации от 25 октября 2001 года № 136-ФЗ, Приказ Минэкономразвития России от 23.11.2018 №650 «Об установлении формы графического описания местоположения границ населенных пунктов, территориальных зон, особо охраняемых природных территорий, зон с особыми условиями использования территории, формы текстового описания местоположения границ населенных пунктов, территориальных зон, требований к точности определения координат характерных точек границ населенных пунктов, территориальных зон, особоохраняемых природных территорий, зон с особыми условиями использования территории, формата электронного документа, содержащего сведения о границах населенных пунктов, территориальных зон, особоохраняемых природных территорий, зон с особыми условиями использования территории, и о признании утратившими силу приказов Минэкономразвития России от 23 марта 2016 г. №163 и от 4 мая 2018 г. №236»

ОПИСАНИЕ МЕСТОПОЛОЖЕНИЯ ГРАНИЦ территориальной зоны О-1 – многофункциональная общественно-деловая зона (наименование объекта)					
Сведения о местоположении границ объекта					
1. Система координат <u>МСК-71.1</u>					
2. Сведения о характерных точках границ объекта					
Обозначение характерных точек границ	Координаты, м		Метод определения координат характерной точки	Средняя квадратическая погрешность положения характерной точки (M), м	Описание обозначения точки на местности (при наличии)
	X	Y			
1	2	3	4	5	6
1	743946.29	265529.97	картометрический метод	0.1	-
2	743828.30	265465.36	картометрический метод	0.1	-
3	743827.94	265465.18	картометрический метод	0.1	-
4	743827.93	265465.09	картометрический метод	0.1	-
5	743826.99	265464.72	картометрический метод	0.1	-
6	743826.32	265464.36	картометрический метод	0.1	-
7	743582.89	265330.91	картометрический метод	0.1	-
8	743489.18	265279.54	картометрический метод	0.1	-
9	743488.53	265279.21	картометрический метод	0.1	-
10	743488.36	265279.12	картометрический метод	0.1	-
11	743488.51	265278.66	картометрический метод	0.1	-
12	743486.74	265277.84	картометрический метод	0.1	-
13	743486.54	265278.29	картометрический метод	0.1	-
14	743486.46	265278.25	картометрический метод	0.1	-
15	743414.60	265238.60	картометрический метод	0.1	-
16	743293.36	265171.73	картометрический метод	0.1	-
17	743331.73	265122.95	картометрический метод	0.1	-
18	743362.84	265110.75	картометрический метод	0.1	-
19	743387.54	265106.48	картометрический метод	0.1	-
20	743430.66	265112.35	картометрический метод	0.1	-
21	743464.22	265122.23	картометрический метод	0.1	-
22	743465.03	265120.09	картометрический метод	0.1	-
23	743431.68	265111.09	картометрический метод	0.1	-
24	743398.00	265106.17	картометрический метод	0.1	-
25	743387.52	265105.17	картометрический метод	0.1	-
26	743362.82	265109.46	картометрический метод	0.1	-
27	743344.90	265115.49	картометрический метод	0.1	-
28	743330.87	265120.67	картометрический метод	0.1	-

29	743291.64	265171.12	картометрический метод	0.1	-
30	743291.63	265171.13	картометрический метод	0.1	-
31	743086.66	265058.14	картометрический метод	0.1	-
32	743008.85	265112.51	картометрический метод	0.1	-
33	742856.38	265176.98	картометрический метод	0.1	-
34	742749.73	265207.70	картометрический метод	0.1	-
35	742710.64	265173.16	картометрический метод	0.1	-
36	742611.80	265113.15	картометрический метод	0.1	-
37	742512.55	265096.00	картометрический метод	0.1	-
38	742520.77	265093.70	картометрический метод	0.1	-
39	742553.48	265084.56	картометрический метод	0.1	-
40	742583.12	265076.28	картометрический метод	0.1	-
41	742588.57	265074.76	картометрический метод	0.1	-
42	742690.05	265046.40	картометрический метод	0.1	-
43	742698.57	265050.29	картометрический метод	0.1	-
44	742703.21	265052.41	картометрический метод	0.1	-
45	742712.67	265056.72	картометрический метод	0.1	-
46	742730.11	265051.75	картометрический метод	0.1	-
47	742735.21	265048.41	картометрический метод	0.1	-
48	742760.12	265032.12	картометрический метод	0.1	-
49	742766.22	265029.25	картометрический метод	0.1	-
50	742768.56	265028.60	картометрический метод	0.1	-
51	742879.70	264978.04	картометрический метод	0.1	-
52	742907.67	264966.03	картометрический метод	0.1	-
53	742925.64	264958.32	картометрический метод	0.1	-
54	742936.69	264953.57	картометрический метод	0.1	-
55	742939.32	264952.38	картометрический метод	0.1	-
56	743008.92	264914.92	картометрический метод	0.1	-
57	743051.75	264862.08	картометрический метод	0.1	-
58	743055.07	264856.06	картометрический метод	0.1	-
59	743093.51	264800.27	картометрический метод	0.1	-
60	743092.11	264772.61	картометрический метод	0.1	-
61	743141.02	264796.27	картометрический метод	0.1	-
62	743289.09	264885.07	картометрический метод	0.1	-
63	743446.84	264969.40	картометрический метод	0.1	-
64	743556.09	265020.78	картометрический метод	0.1	-
65	743652.62	265072.27	картометрический метод	0.1	-
66	743667.40	265081.46	картометрический метод	0.1	-
67	743871.37	265208.70	картометрический метод	0.1	-
68	743872.70	265209.59	картометрический метод	0.1	-

69	743950.29	265251.60	картометрический метод	0.1	-
70	743958.13	265361.04	картометрический метод	0.1	-
71	743954.13	265440.36	картометрический метод	0.1	-
72	743954.69	265478.29	картометрический метод	0.1	-
3. Сведения о характерных точках части (частей) границы объекта					
-	-	-	-	-	-



ОПИСАНИЕ МЕСТОПОЛОЖЕНИЯ ГРАНИЦ

Зона застройки индивидуальными жилыми домами Ж-1

(наименование объекта местоположение границ, которого описано (далее - объект))

ОПИСАНИЕ МЕСТОПОЛОЖЕНИЯ ГРАНИЦ
территориальной зоны Ж-1 - зона застройки индивидуальными жилыми домами
 (наименование объекта)

Сведения об объекте

№ п/п	Характеристики объекта	Описание характеристик
1	2	3
1	Местоположение объекта	территориальная зона Ж-1 - зона застройки индивидуальными жилыми домами Тульская область, МО город Тула, Торховский сельский округ, с. Волынцево
2	Площадь объекта ± величина погрешности определения площади ($P \pm \Delta P$)	263,5 (га) ± 5,68 (га)
3	Иные характеристики объекта	Земельный кодекс Российской Федерации от 25 октября 2001 года № 136-ФЗ, Приказ Минэкономразвития России от 23.11.2018 №650 «Об установлении формы графического описания местоположения границ населенных пунктов, территориальных зон, особо охраняемых природных территорий, зон с особыми условиями использования территории, формы текстового описания местоположения границ населенных пунктов, территориальных зон, требований к точности определения координат характерных точек границ населенных пунктов, территориальных зон, особоохраняемых природных территорий, зон с особыми условиями использования территории, формата электронного документа, содержащего сведения о границах населенных пунктов, территориальных зон, особоохраняемых природных территорий, зон с особыми условиями использования территории, и о признании утратившими силу приказов Минэкономразвития России от 23 марта 2016 г. №163 и от 4 мая 2018 г. №236»

ОПИСАНИЕ МЕСТОПОЛОЖЕНИЯ ГРАНИЦ
территориальной зоны Ж-1 - зона застройки индивидуальными жилыми домами
 (наименование объекта)

Сведения о местоположении границ объекта

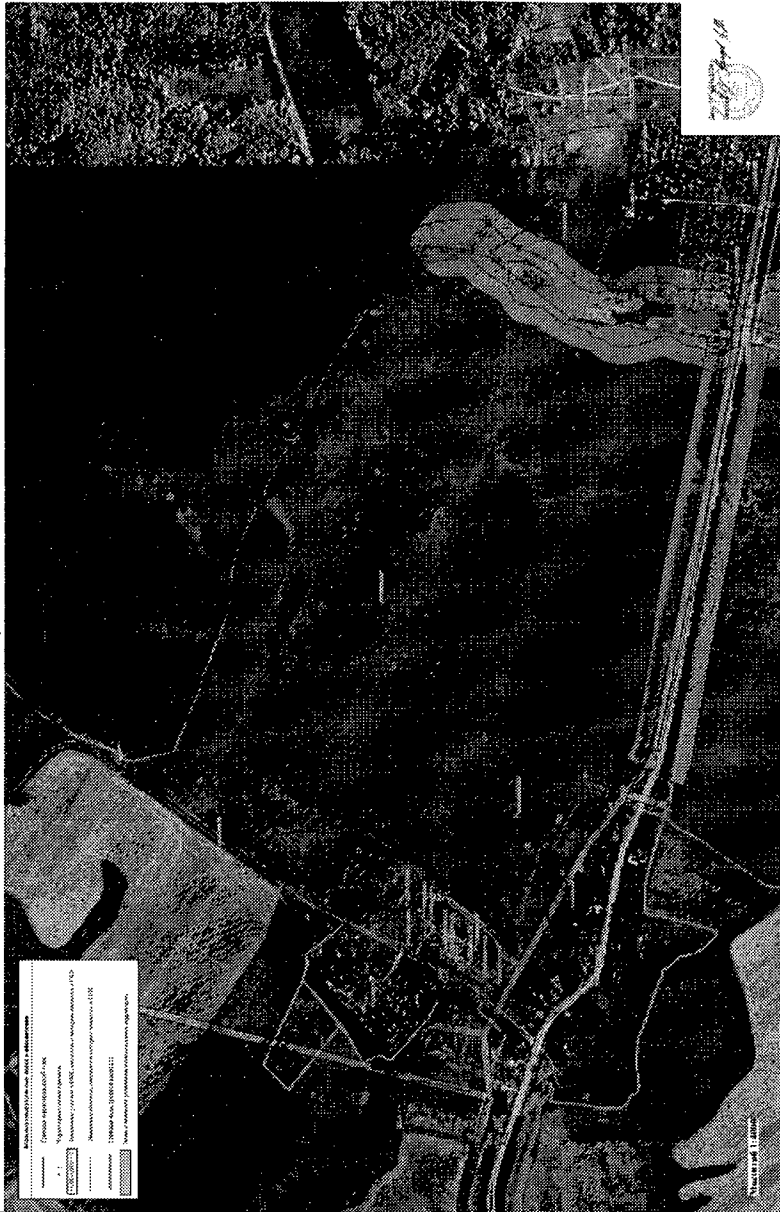
1. Система координат: МСК-71.1

2. Сведения о характерных точках границ объекта

Обозначение характерных точек границ	Координаты, м		Метод определения координат характерной точки	Средняя квадратическая погрешность положения характерной точки (M_j), м	Описание обозначения точки на местности (при наличии)
	X	Y			
1	2	3	4	5	6
1	758 370,99	277 888,90	картометрический метод	0.10	-
2	758 372,08	277 970,49	картометрический метод	0.10	-
3	758 386,31	278 213,75	картометрический метод	0.10	-
4	758 395,68	278 768,31	картометрический метод	0.10	-
5	758 071,99	278 893,40	картометрический метод	0.10	-
6	757 919,49	278 964,80	картометрический метод	0.10	-
7	757 731,80	279 048,42	картометрический метод	0.10	-
8	757 641,53	279 078,52	картометрический метод	0.10	-
9	757 371,34	279 148,72	картометрический метод	0.10	-
10	757 189,01	279 117,93	картометрический метод	0.10	-
11	756 969,30	278 949,70	картометрический метод	0.10	-
12	756 556,25	278 898,53	картометрический метод	0.10	-
13	756 660,12	278 373,50	картометрический метод	0.10	-
14	756 700,32	278 149,66	картометрический метод	0.10	-
15	756 708,29	278 064,69	картометрический метод	0.10	-
16	756 739,80	277 881,87	картометрический метод	0.10	-
17	756 757,31	277 799,88	картометрический метод	0.10	-
18	756 820,92	277 680,91	картометрический метод	0.10	-
19	756 818,85	277 679,37	картометрический метод	0.10	-
20	756 822,44	277 670,16	картометрический метод	0.10	-
21	756 813,52	277 666,39	картометрический метод	0.10	-
22	756 818,05	277 655,31	картометрический метод	0.10	-
23	756 818,04	277 655,31	картометрический метод	0.10	-
24	756 806,89	277 649,51	картометрический метод	0.10	-
25	756 832,97	277 580,38	картометрический метод	0.10	-
26	756 840,26	277 556,18	картометрический метод	0.10	-
27	756 841,74	277 551,37	картометрический метод	0.10	-
28	756 858,28	277 498,02	картометрический метод	0.10	-
29	756 869,16	277 450,69	картометрический метод	0.10	-

30	756 894,75	277 283,59	картометрический метод	0.10	-
31	756 903,68	277 246,26	картометрический метод	0.10	-
32	756 911,00	277 217,14	картометрический метод	0.10	-
33	756 920,48	277 199,64	картометрический метод	0.10	-
34	756 999,44	277 234,52	картометрический метод	0.10	-
35	756 980,35	277 457,30	картометрический метод	0.10	-
36	757 003,49	277 570,84	картометрический метод	0.10	-
37	756 991,78	277 595,80	картометрический метод	0.10	-
38	756 986,28	277 607,53	картометрический метод	0.10	-
39	756 919,66	277 718,09	картометрический метод	0.10	-
40	757 188,37	277 819,27	картометрический метод	0.10	-
41	757 298,21	277 628,52	картометрический метод	0.10	-
42	757 073,91	277 529,80	картометрический метод	0.10	-
43	757 075,22	277 526,84	картометрический метод	0.10	-
44	757 020,38	277 297,16	картометрический метод	0.10	-
45	757 040,40	277 217,59	картометрический метод	0.10	-
46	757 004,16	277 170,56	картометрический метод	0.10	-
47	757 003,49	277 169,69	картометрический метод	0.10	-
48	756 999,20	277 174,13	картометрический метод	0.10	-
49	756 996,59	277 176,13	картометрический метод	0.10	-
50	756 993,86	277 172,57	картометрический метод	0.10	-
51	756 996,47	277 170,57	картометрический метод	0.10	-
52	756 996,15	277 165,20	картометрический метод	0.10	-
53	756 992,93	277 159,29	картометрический метод	0.10	-
54	756 994,38	277 157,87	картометрический метод	0.10	-
55	756 985,79	277 146,72	картометрический метод	0.10	-
56	757 004,45	277 132,78	картометрический метод	0.10	-
57	757 023,05	277 107,46	картометрический метод	0.10	-
58	757 037,01	277 088,46	картометрический метод	0.10	-
59	757 059,98	277 048,04	картометрический метод	0.10	-
60	757 068,14	277 024,25	картометрический метод	0.10	-
61	757 078,18	276 994,98	картометрический метод	0.10	-
62	757 090,74	276 959,19	картометрический метод	0.10	-
63	757 100,95	276 927,20	картометрический метод	0.10	-
64	757 110,91	276 894,67	картометрический метод	0.10	-
65	757 150,04	276 803,29	картометрический метод	0.10	-
66	757 152,89	276 794,54	картометрический метод	0.10	-
67	757 154,92	276 795,02	картометрический метод	0.10	-
68	757 157,11	276 788,22	картометрический метод	0.10	-
69	757 144,97	276 785,52	картометрический метод	0.10	-
70	757 146,72	276 779,74	картометрический метод	0.10	-
71	757 138,52	276 777,97	картометрический метод	0.10	-

72	757 146,51	276 753,10	картометрический метод	0.10	-
73	757 174,44	276 758,69	картометрический метод	0.10	-
74	757 177,62	276 748,08	картометрический метод	0.10	-
75	757 227,41	276 758,32	картометрический метод	0.10	-
76	757 414,37	276 786,62	картометрический метод	0.10	-
77	757 414,40	276 786,62	картометрический метод	0.10	-
78	757 415,31	276 809,48	картометрический метод	0.10	-
79	757 390,74	276 922,14	картометрический метод	0.10	-
80	757 240,11	276 891,01	картометрический метод	0.10	-
81	757 227,29	276 961,98	картометрический метод	0.10	-
82	757 292,88	276 993,09	картометрический метод	0.10	-
83	757 338,19	277 013,48	картометрический метод	0.10	-
84	757 355,33	277 020,92	картометрический метод	0.10	-
85	757 347,16	277 036,34	картометрический метод	0.10	-
86	757 304,64	277 017,91	картометрический метод	0.10	-
87	757 262,76	277 098,60	картометрический метод	0.10	-
88	757 323,72	277 130,71	картометрический метод	0.10	-
89	757 307,45	277 181,77	картометрический метод	0.10	-
90	757 303,60	277 195,93	картометрический метод	0.10	-
91	757 484,73	277 302,20	картометрический метод	0.10	-
92	757 478,04	277 316,25	картометрический метод	0.10	-
93	757 615,65	277 379,93	картометрический метод	0.10	-
94	757 676,60	277 416,60	картометрический метод	0.10	-
95	757 805,24	277 502,43	картометрический метод	0.10	-
96	757 978,93	277 628,36	картометрический метод	0.10	-
97	758 168,67	277 757,14	картометрический метод	0.10	-
98	758 245,72	277 809,25	картометрический метод	0.10	-
99	758 299,99	277 827,18	картометрический метод	0.10	-
1	758 370,99	277 888,90	картометрический метод	0.10	-
3. Сведения о характерных точках части (частей) границы объекта					
-	-	-	-	-	-



Приложение 4
 к решению Тульской городской
 Думы от 15.07.2020 № 12/238

Приложение
 к карте градостроительного
 зонирования

ОПИСАНИЕ МЕСТОПОЛОЖЕНИЯ ГРАНИЦ

Зона транспортной инфраструктуры Т-1

(наименование объекта местоположение границ, которого описано (далее - объект))

ОПИСАНИЕ МЕСТОПОЛОЖЕНИЯ ГРАНИЦ территориальной зоны Т-1 - зона транспортной инфраструктуры (наименование объекта)		
Сведения об объекте		
№ п/п	Характеристики объекта	Описание характеристик
1	2	3
1	Местоположение объекта	территориальная зона Т-1 - зона транспортной инфраструктуры Тульская область, г. Тула
2	Площадь объекта ± величина погрешности определения площади ($P \pm \Delta P$)	2,5 (га) ± 0,55 (га)
3	Иные характеристики объекта	Земельный кодекс Российской Федерации от 25 октября 2001 года № 136-ФЗ, Приказ Минэкономразвития России от 23.11.2018 №650 «Об установлении формы графического описания местоположения границ населенных пунктов, территориальных зон, особо охраняемых природных территорий, зон с особыми условиями использования территории, формы текстового описания местоположения границ населенных пунктов, территориальных зон, требований к точности определения координат характерных точек границ населенных пунктов, территориальных зон, особоохраняемых природных территорий, зон с особыми условиями использования территории, формата электронного документа, содержащего сведения о границах населенных пунктов, территориальных зон, особоохраняемых природных территорий, зон с особыми условиями использования территории, и о признании утратившими силу приказов Минэкономразвития России от 23 марта 2016 г. №163 и от 4 мая 2018 г. №236»

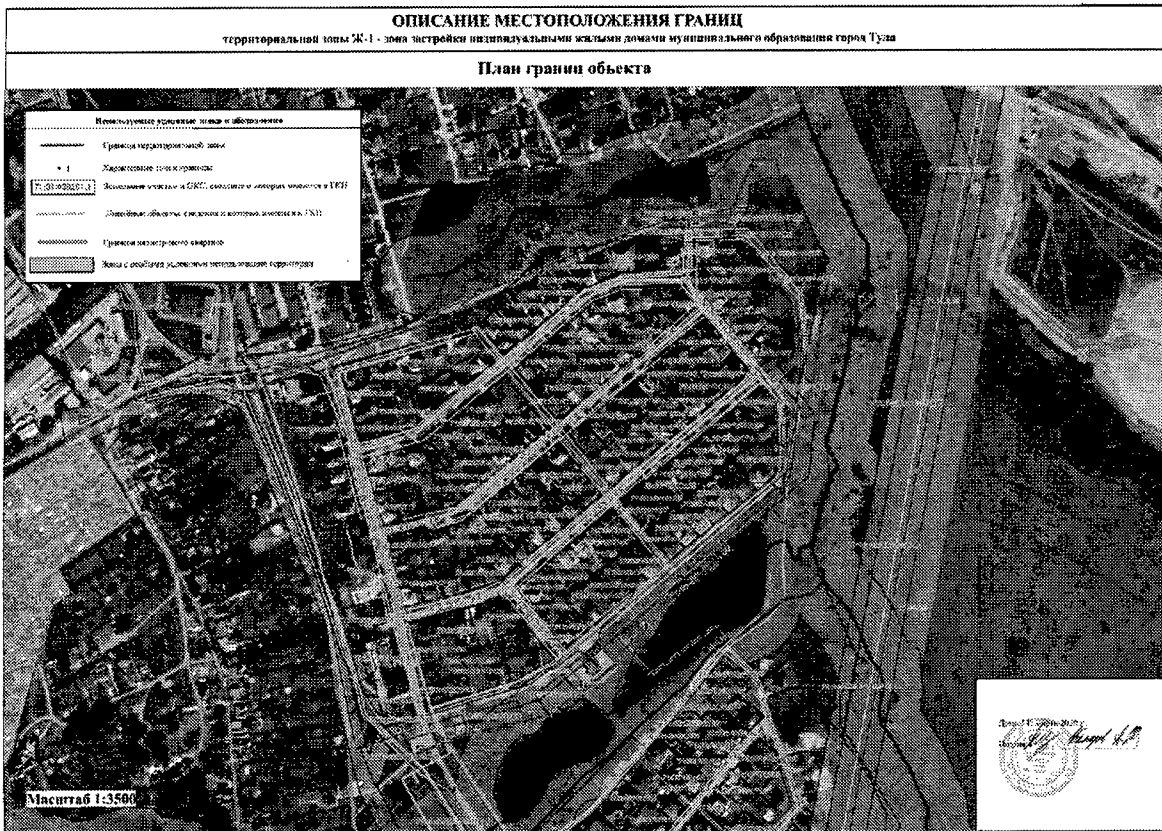
ОПИСАНИЕ МЕСТОПОЛОЖЕНИЯ ГРАНИЦ территориальной зоны Т-1 - зона транспортной инфраструктуры муниципального образования город Тула (наименование объекта)					
Сведения о местоположении границ объекта					
1. Система координат: МСК-71.1					
2. Сведения о характерных точках границ объекта					
Обозначение характерных точек границ	Координаты, м		Метод определения координат характерной точки	Средняя квадратическая погрешность положения характерной точки (М), м	Описание обозначения точки на местности (при наличии)
	X	Y			
1	2	3	4	5	6
1	741 115,03	263 460,26	картометрический метод	0.10	-
2	741 058,71	263 546,33	картометрический метод	0.10	-
3	741 007,19	263 521,67	картометрический метод	0.10	-
4	740 880,67	263 459,64	картометрический метод	0.10	-
5	740 886,34	263 450,90	картометрический метод	0.10	-
6	740 971,00	263 369,81	картометрический метод	0.10	-
7	741 001,45	263 383,74	картометрический метод	0.10	-
8	741 060,07	263 360,48	картометрический метод	0.10	-
9	741 063,67	263 358,77	картометрический метод	0.10	-
1	741 115,03	263 460,26	картометрический метод	0.10	-
3. Сведения о характерных точках части (частей) границы объекта					
-	-	-	-	-	-

ОПИСАНИЕ МЕСТОПОЛОЖЕНИЯ ГРАНИЦ территориальной зоны Ж-1 - зона застройки индивидуальными жилыми домами муниципального образования город Тула <small>(наименование объекта)</small>		
Сведения об объекте		
№ п/п	Характеристики объекта	Описание характеристик
1	2	3
1	Местоположение объекта	территориальная зона Ж-1 - зона застройки индивидуальными жилыми домами Тульская область, г.Тула, в районе ул. Радужная
2	Площадь объекта ± величина погрешности определения площади (P ± ΔP)	27,4 (га) ± 1,83 (га)
3	Иные характеристики объекта	Земельный кодекс Российской Федерации от 25 октября 2001 года № 136-ФЗ, Приказ Минэкономразвития России от 23.11.2018 №650 «Об установлении формы графического описания местоположения границ населенных пунктов, территориальных зон, особо охраняемых природных территорий, зон с особыми условиями использования территории, формы текстового описания местоположения границ населенных пунктов, территориальных зон, требований к точности определения координат характерных точек границ населенных пунктов, территориальных зон, особоохраняемых природных территорий, зон с особыми условиями использования территории, формата электронного документа, содержащего сведения о границах населенных пунктов, территориальных зон, особоохраняемых природных территорий, зон с особыми условиями использования территории, и о признании утратившими силу приказов Минэкономразвития России от 23 марта 2016 г. №163 и от 4 мая 2018 г. №236»

ОПИСАНИЕ МЕСТОПОЛОЖЕНИЯ ГРАНИЦ территориальной зоны Ж-1 - зона застройки индивидуальными жилыми домами муниципального образования город Тула <small>(наименование объекта)</small>					
Сведения о местоположении границ объекта					
1. Система координат: <u>МСК-71.1</u>					
2. Сведения о характерных точках границ объекта					
Обозначение характерных точек границ	Координаты, м		Метод определения координат характерной точки	Средняя квадратическая погрешность положения характерной точки (M), м	Описание обозначения точки на местности (при наличии)
	X	Y			
1	2	3	4	5	6
1	738 394,06	261 729,53	картометрический метод	0.10	-
2	738 394,56	261 731,53	картометрический метод	0.10	-
3	738 395,31	261 733,18	картометрический метод	0.10	-
4	738 401,81	261 758,91	картометрический метод	0.10	-
5	738 407,73	261 782,42	картометрический метод	0.10	-
6	738 452,19	261 917,05	картометрический метод	0.10	-
7	738 456,74	261 949,89	картометрический метод	0.10	-
8	738 465,28	261 978,14	картометрический метод	0.10	-
9	738 477,28	261 968,44	картометрический метод	0.10	-
10	738 487,08	261 981,04	картометрический метод	0.10	-
11	738 502,08	262 014,84	картометрический метод	0.10	-
12	738 504,40	262 024,19	картометрический метод	0.10	-
13	738 530,29	262 039,69	картометрический метод	0.10	-
14	738 544,10	262 043,68	картометрический метод	0.10	-
15	738 560,15	262 063,04	картометрический метод	0.10	-
16	738 560,93	262 089,00	картометрический метод	0.10	-
17	738 568,99	262 106,85	картометрический метод	0.10	-
18	738 571,59	262 157,45	картометрический метод	0.10	-
19	738 589,86	262 157,53	картометрический метод	0.10	-
20	738 590,63	262 183,96	картометрический метод	0.10	-
21	738 591,35	262 208,66	картометрический метод	0.10	-
22	738 592,17	262 236,75	картометрический метод	0.10	-
23	738 593,22	262 237,57	картометрический метод	0.10	-

24	738 577,15	262 238,39	картометрический метод	0.10	-
25	738 577,15	262 238,32	картометрический метод	0.10	-
26	738 564,95	262 239,08	картометрический метод	0.10	-
27	738 572,37	262 282,63	картометрический метод	0.10	-
28	738 646,56	262 315,46	картометрический метод	0.10	-
29	738 646,55	262 342,64	картометрический метод	0.10	-
30	738 564,50	262 359,82	картометрический метод	0.10	-
31	738 509,44	262 404,53	картометрический метод	0.10	-
32	738 380,73	262 385,90	картометрический метод	0.10	-
33	738 360,65	262 379,03	картометрический метод	0.10	-
34	738 334,19	262 348,03	картометрический метод	0.10	-
35	738 310,70	262 349,07	картометрический метод	0.10	-
36	738 308,98	262 351,21	картометрический метод	0.10	-
37	738 296,27	262 349,70	картометрический метод	0.10	-
38	738 260,33	262 351,29	картометрический метод	0.10	-
39	738 255,98	262 346,30	картометрический метод	0.10	-
40	738 237,64	262 336,81	картометрический метод	0.10	-
41	738 243,37	262 331,84	картометрический метод	0.10	-
42	738 189,91	262 270,54	картометрический метод	0.10	-
43	738 181,56	262 277,03	картометрический метод	0.10	-
44	738 179,81	262 278,38	картометрический метод	0.10	-
45	738 176,94	262 274,88	картометрический метод	0.10	-
46	738 143,21	262 233,62	картометрический метод	0.10	-
47	738 136,03	262 224,84	картометрический метод	0.10	-
48	738 131,46	262 219,27	картометрический метод	0.10	-
49	738 124,97	262 205,98	картометрический метод	0.10	-
50	738 104,07	262 196,22	картометрический метод	0.10	-
51	738 100,93	262 194,76	картометрический метод	0.10	-
52	738 090,07	262 182,50	картометрический метод	0.10	-
53	738 073,91	262 163,43	картометрический метод	0.10	-
54	738 053,70	262 151,11	картометрический метод	0.10	-
55	738 024,43	262 115,91	картометрический метод	0.10	-
56	738 019,63	262 104,36	картометрический метод	0.10	-
57	737 993,67	262 071,77	картометрический метод	0.10	-
58	737 986,69	262 040,44	картометрический метод	0.10	-
59	737 973,27	261 981,21	картометрический метод	0.10	-
60	737 972,14	261 976,19	картометрический метод	0.10	-
61	737 959,00	261 940,01	картометрический метод	0.10	-
62	737 958,55	261 940,21	картометрический метод	0.10	-
63	737 947,15	261 910,02	картометрический метод	0.10	-

64	737 968,89	261 886,48	картометрический метод	0.10	-
65	737 995,66	261 857,48	картометрический метод	0.10	-
66	738 079,58	261 833,19	картометрический метод	0.10	-
67	738 253,36	261 783,23	картометрический метод	0.10	-
68	738 381,98	261 734,14	картометрический метод	0.10	-
1	738 394,06	261 729,53	картометрический метод	0.10	-
3. Сведения о характерных точках части (частей) границы объекта					
-	-	-	-	-	-



Приложение 6
к решению Тульской городской
Думы от 15.07.2020 № 12/238
Приложение
к карте градостроительного
зонирования

ОПИСАНИЕ МЕСТОПОЛОЖЕНИЯ ГРАНИЦ

Зона застройки индивидуальными жилыми домами Ж-1

(наименование объекта местоположение границ, которого описано (далее - объект))

ОПИСАНИЕ МЕСТОПОЛОЖЕНИЯ ГРАНИЦ территориальной зоны Ж-1 - зона застройки индивидуальными жилыми домами муниципального образования город Тула (наименование объекта)		
Сведения об объекте		
№ п/п	Характеристики объекта	Описание характеристик
1	2	3
1	Местоположение объекта	территориальная зона Ж-1 - зона застройки индивидуальными жилыми домами Тульская область, МО город Тула, Калужское шоссе
2	Площадь объекта ± величина погрешности определения площади ($P \pm \Delta P$)	33,3 (га) ± 2,02 (га)
3	Иные характеристики объекта	Земельный кодекс Российской Федерации от 25 октября 2001 года № 136-ФЗ, Приказ Минэкономразвития России от 23.11.2018 №650 «Об установлении формы графического описания местоположения границ населенных пунктов, территориальных зон, особо охраняемых природных территорий, зон с особыми условиями использования территории, формы текстового описания местоположения границ населенных пунктов, территориальных зон, требований к точности определения координат характерных точек границ населенных пунктов, территориальных зон, особо охраняемых природных территорий, зон с особыми условиями использования территории, формата электронного документа, содержащего сведения о границах населенных пунктов, территориальных зон, особо охраняемых природных территорий, зон с особыми условиями использования территории, и о признании утратившими силу приказов Минэкономразвития России от 23 марта 2016 г. №163 и от 4 мая 2018 г. №236»

ОПИСАНИЕ МЕСТОПОЛОЖЕНИЯ ГРАНИЦ территориальной зоны Ж-1 - зона застройки индивидуальными жилыми домами муниципального образования город Тула (наименование объекта)					
Сведения о местоположении границ объекта					
1. Система координат: МСК-71.1					
2. Сведения о характерных точках границ объекта					
Обозначение характерных точек границ	Координаты, м		Метод определения координат характерной точки	Средняя квадратическая погрешность положения характерной точки (M_x), м	Описание обозначения точки на местности (при наличии)
	X	Y			
1	2	3	4	5	6
1	740 876,55	256 103,46	картометрический метод	0.10	-
2	740 876,19	256 186,40	картометрический метод	0.10	-
3	740 875,83	256 268,61	картометрический метод	0.10	-
4	740 875,43	256 360,95	картометрический метод	0.10	-
5	740 874,97	256 465,66	картометрический метод	0.10	-
6	740 874,60	256 551,24	картометрический метод	0.10	-
7	740 874,27	256 626,11	картометрический метод	0.10	-
8	741 044,22	256 658,06	картометрический метод	0.10	-
9	741 072,60	256 746,05	картометрический метод	0.10	-
10	741 097,85	256 826,50	картометрический метод	0.10	-
11	741 124,48	256 911,36	картометрический метод	0.10	-
12	741 150,65	256 994,74	картометрический метод	0.10	-
13	741 167,30	257 119,19	картометрический метод	0.10	-
14	741 183,94	257 243,63	картометрический метод	0.10	-
15	741 191,92	257 302,25	картометрический метод	0.10	-
16	741 199,20	257 342,40	картометрический метод	0.10	-
17	741 217,22	257 472,44	картометрический метод	0.10	-
18	741 236,49	257 611,54	картометрический метод	0.10	-
19	741 149,50	257 575,96	картометрический метод	0.10	-
20	741 139,49	257 570,26	картометрический метод	0.10	-
21	741 087,84	257 455,39	картометрический метод	0.10	-
22	741 035,28	257 338,51	картометрический метод	0.10	-
23	740 970,00	257 235,84	картометрический метод	0.10	-
24	740 899,19	257 124,48	картометрический метод	0.10	-
25	740 835,32	257 024,03	картометрический метод	0.10	-
26	740 771,13	256 923,08	картометрический метод	0.10	-
27	740 704,89	256 818,79	картометрический метод	0.10	-

Приложение 7
к решению Тульской городской
Думы от 15.07.2020 № 12/238

Приложение
к карте градостроительного
зонирования

ОПИСАНИЕ МЕСТОПОЛОЖЕНИЯ ГРАНИЦ

Зона транспортной инфраструктуры Т-1

(наименование объекта местоположение границ, которого описано (далее - объект))

ОПИСАНИЕ МЕСТОПОЛОЖЕНИЯ ГРАНИЦ территориальной зоны Т-1 - зона транспортной инфраструктуры муниципального образования город Тула (наименование объекта)		
Сведения об объекте		
№ п/п	Характеристики объекта	Описание характеристик
1	2	3
1	Местоположение объекта	территориальная зона Т-1 - зона транспортной инфраструктуры Тульская область, МО город Тула, в районе д. Рыдово
2	Площадь объекта ± величина погрешности определения площади ($P \pm \Delta P$)	206,5 (га) ± 5,03 (га)
3	Иные характеристики объекта	Земельный кодекс Российской Федерации от 25 октября 2001 года № 136-ФЗ, Приказ Минэкономразвития России от 23.11.2018 №650 «Об установлении формы графического описания местоположения границ населенных пунктов, территориальных зон, особо охраняемых природных территорий, зон с особыми условиями использования территории, формы текстового описания местоположения границ населенных пунктов, территориальных зон, требований к точности определения координат характерных точек границ населенных пунктов, территориальных зон, особоохраняемых природных территорий, зон с особыми условиями использования территории, формата электронного документа, содержащего сведения о границах населенных пунктов, территориальных зон, особоохраняемых природных территорий, зон с особыми условиями использования территории, и о признании утратившими силу приказов Минэкономразвития России от 23 марта 2016 г. №163 и от 4 мая 2018 г. №236»

**ОПИСАНИЕ МЕСТОПОЛОЖЕНИЯ ГРАНИЦ
территориальной зоны Т-1 - зона транспортной инфраструктуры
муниципального образования город Тула
(наименование объекта)**

Сведения о местоположении границ объекта

1. Система координат: МСК-71.1

2. Сведения о характерных точках границ объекта

Обозначение характерных точек границ	Координаты, м		Метод определения координат характерной точки	Средняя квадратическая погрешность положения характерной точки (M _t), м	Описание обозначения точки на местности (при наличии)
	X	Y			
1	2	3	4	5	6
1	752 820,24	237 560,69	картометрический метод	0.10	-
2	752 765,42	237 769,23	картометрический метод	0.10	-
3	752 762,72	237 881,16	картометрический метод	0.10	-
4	752 820,25	238 020,95	картометрический метод	0.10	-
5	752 901,73	238 074,51	картометрический метод	0.10	-
6	753 174,40	238 272,05	картометрический метод	0.10	-
7	753 156,92	238 325,26	картометрический метод	0.10	-
8	753 190,62	238 437,16	картометрический метод	0.10	-
9	753 156,26	238 516,90	картометрический метод	0.10	-
10	753 144,92	238 543,46	картометрический метод	0.10	-
11	753 006,19	238 512,98	картометрический метод	0.10	-
12	752 740,01	238 369,43	картометрический метод	0.10	-
13	752 499,15	238 833,84	картометрический метод	0.10	-
14	752 156,39	238 673,05	картометрический метод	0.10	-
15	751 841,41	239 212,04	картометрический метод	0.10	-
16	751 585,14	239 673,14	картометрический метод	0.10	-
17	751 561,38	239 714,30	картометрический метод	0.10	-
18	751 484,42	239 842,98	картометрический метод	0.10	-
19	750 923,26	239 705,05	картометрический метод	0.10	-
20	751 032,55	239 499,47	картометрический метод	0.10	-
21	751 073,12	239 440,18	картометрический метод	0.10	-
22	751 120,46	239 348,64	картометрический метод	0.10	-
23	751 180,73	239 247,07	картометрический метод	0.10	-
24	751 209,45	239 137,27	картометрический метод	0.10	-
25	751 984,54	237 713,01	картометрический метод	0.10	-
26	752 077,29	237 702,82	картометрический метод	0.10	-
27	752 106,90	237 465,28	картометрический метод	0.10	-

28	752 160,14	237 360,03	картометрический метод	0.10	-
29	752 198,30	237 371,72	картометрический метод	0.10	-
1	752 820,24	237 560,69	картометрический метод	0.10	-
3. Сведения о характерных точках части (частей) границы объекта					
-	-	-	-	-	-

ОПИСАНИЕ МЕСТОПОЛОЖЕНИЯ ГРАНИЦ
 территориальной зоны Т-1 - зона транспортной инфраструктуры муниципального образования город Тула

План границ объекта

