



Глава муниципального образования город Тула

ПОСТАНОВЛЕНИЕ

от 09.06.2017 № 45 - П

О назначении публичных слушаний по обсуждению проекта межевания территории квартала, ограниченного проездами 1-й Лихвинский, 8-й Лихвинский в Привокзальном районе города Тулы

На основании обращения главы администрации города Тулы от 07.06.2017 № 676-КИ (вх. от 07.06.2017 № 706/ПД), в соответствии с Градостроительным кодексом Российской Федерации, Федеральным законом от 06.10.2003 № 131-ФЗ «Об общих принципах организации местного самоуправления в Российской Федерации», Уставом муниципального образования город Тула, Положением «Об организации и проведении публичных слушаний в муниципальном образовании город Тула», утвержденным решением Тульской городской Думы от 25.03.2009 № 65/1422,

ПОСТАНОВЛЯЮ:

1. Назначить публичные слушания по обсуждению проекта межевания территории квартала, ограниченного проездами 1-й Лихвинский, 8-й Лихвинский в Привокзальном районе города Тулы (приложение).
2. Провести вышеуказанные публичные слушания 12 июля 2017 года в 18-00 часов по адресу: г. Тула, пр. Ленина, д. 20, МБУ «Молодежный многопрофильный центр «Родина».
3. Создать комиссию по подготовке и проведению публичных слушаний в следующем составе:

Осташев В.А. - заместитель председателя Тульской городской Думы;

Ядькин А.Г. - председатель постоянной комиссии Тульской городской Думы по инвестиционной политике, строительству и развитию предпринимательства;

Кузнецов С.В. - заместитель председателя постоянной комиссии Тульской городской Думы по инвестиционной политике, строительству и развитию предпринимательства;

2

Фаистов А.Ю. - заместитель председателя постоянной комиссии Тульской городской Думы по инвестиционной политике, строительству и развитию предпринимательства;

Балахтар К.А. - член постоянной комиссии Тульской городской Думы по инвестиционной политике, строительству и развитию предпринимательства;

Балакшина М.Ю. - руководитель аппарата Тульской городской Думы;

Шепарова О.М. - начальник отдела правового обеспечения и нормотворчества аппарата Тульской городской Думы.

Представители администрации города Тулы (по согласованию):

Сергеева Я.В. - начальник управления градостроительства и архитектуры администрации города Тулы;

Ринкман О.И. - заместитель начальника управления - начальник отдела территориального планирования и землеустройства управления градостроительства и архитектуры администрации города Тулы.

4. Комиссии по подготовке и проведению публичных слушаний в установленном порядке обеспечить проведение вышеуказанных публичных слушаний и организовать учет предложений в следующем порядке:

4.1. Поступившие предложения регистрируются и рассматриваются в комиссии по подготовке и проведению публичных слушаний.

4.2. Предложения, внесенные с нарушением сроков и установленного порядка, по решению комиссии по подготовке и проведению публичных слушаний не рассматриваются.

5. Желающим выступить на слушаниях свои предложения и заявки направлять в Тульскую городскую Думу до 09 июля 2017 года по адресу: г. Тула, пр. Ленина, д. 2, к. 268, по тел./факсу 31-25-74, e-mail: duma@cityadm.tula.ru. Справки по телефонам: 36-71-76, 36-68-89, 56-76-13.

6. Контроль за исполнением настоящего постановления возложить на заместителя главы администрации Тулы по строительству и жилищно-коммунальному хозяйству и постоянную комиссию Тульской городской Думы по инвестиционной политике, строительству и развитию предпринимательства.

7. Опубликовать настоящее постановление на официальном сайте муниципального образования город Тула (<http://www.npacity.tula.ru>) и разместить на официальных сайтах Тульской городской Думы и администрации города Тулы в сети Интернет.

8. Постановление вступает в силу со дня его опубликования.

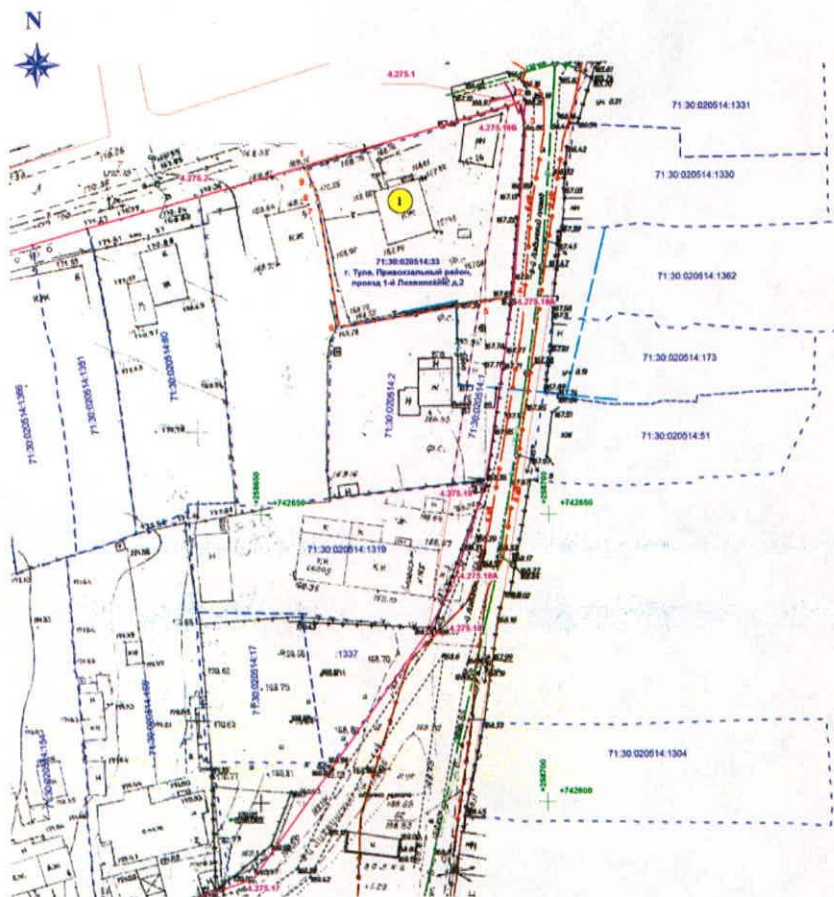
Глава муниципального образования город Тула



Ю.И. Цкипури

Приложение
к постановлению Главы
муниципального образования
город Тула от 09.06.17 № 45-п

**Проект межевания территории квартала, ограниченного проездами
1-й Лихвинский, 8-й Лихвинский в Привокзальном районе города Тулы**



Масштаб 1:500

Местонахождение территории в структуре города



проектируемый земельный участок

ЭКСПЛИКАЦИЯ

№№ п/п	Разрешение использование формируемого земельного участка
1	Для индивидуального жилищного строительства

**УСЛОВНЫЕ
ОБОЗНАЧЕНИЯ**

Обозначения на чертеже	Наименование
	Границы земельного участка для индивидуального жилищного строительства
	Границы земельных участков, сведения о которых имеются в ГКН
	Планировочная красная линия
	Существующая красная линия